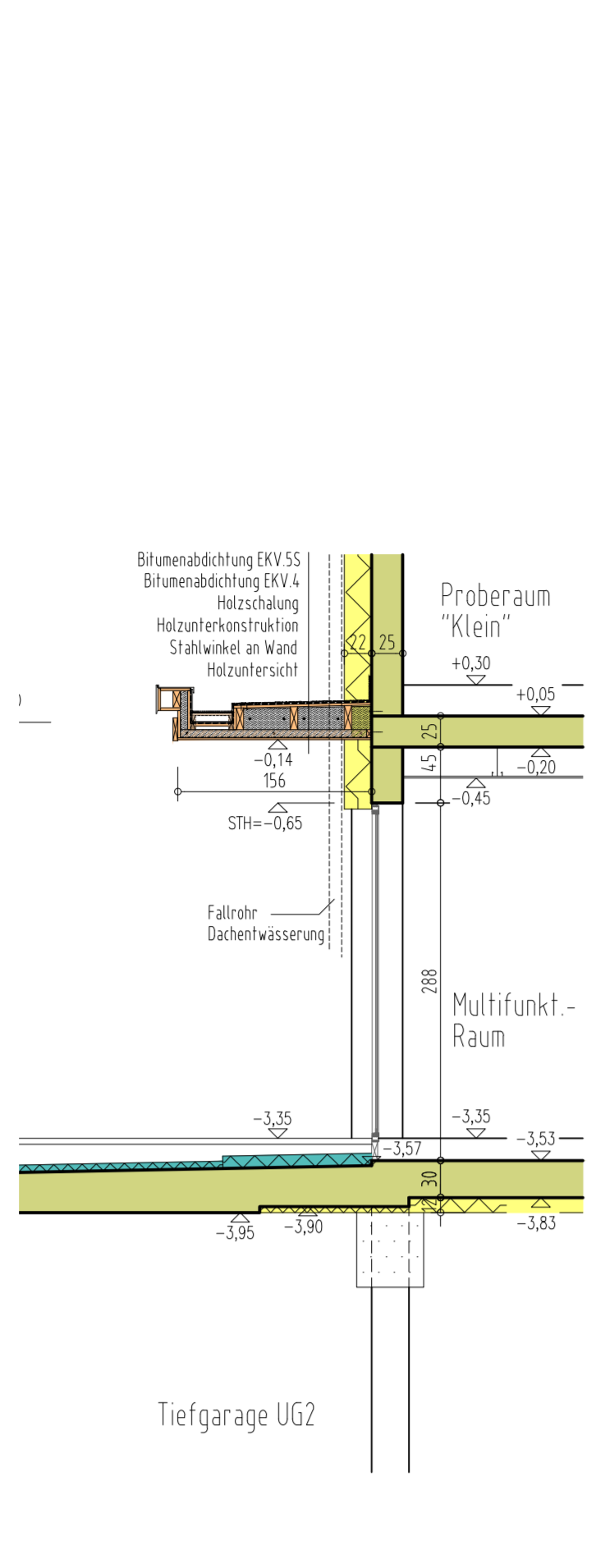
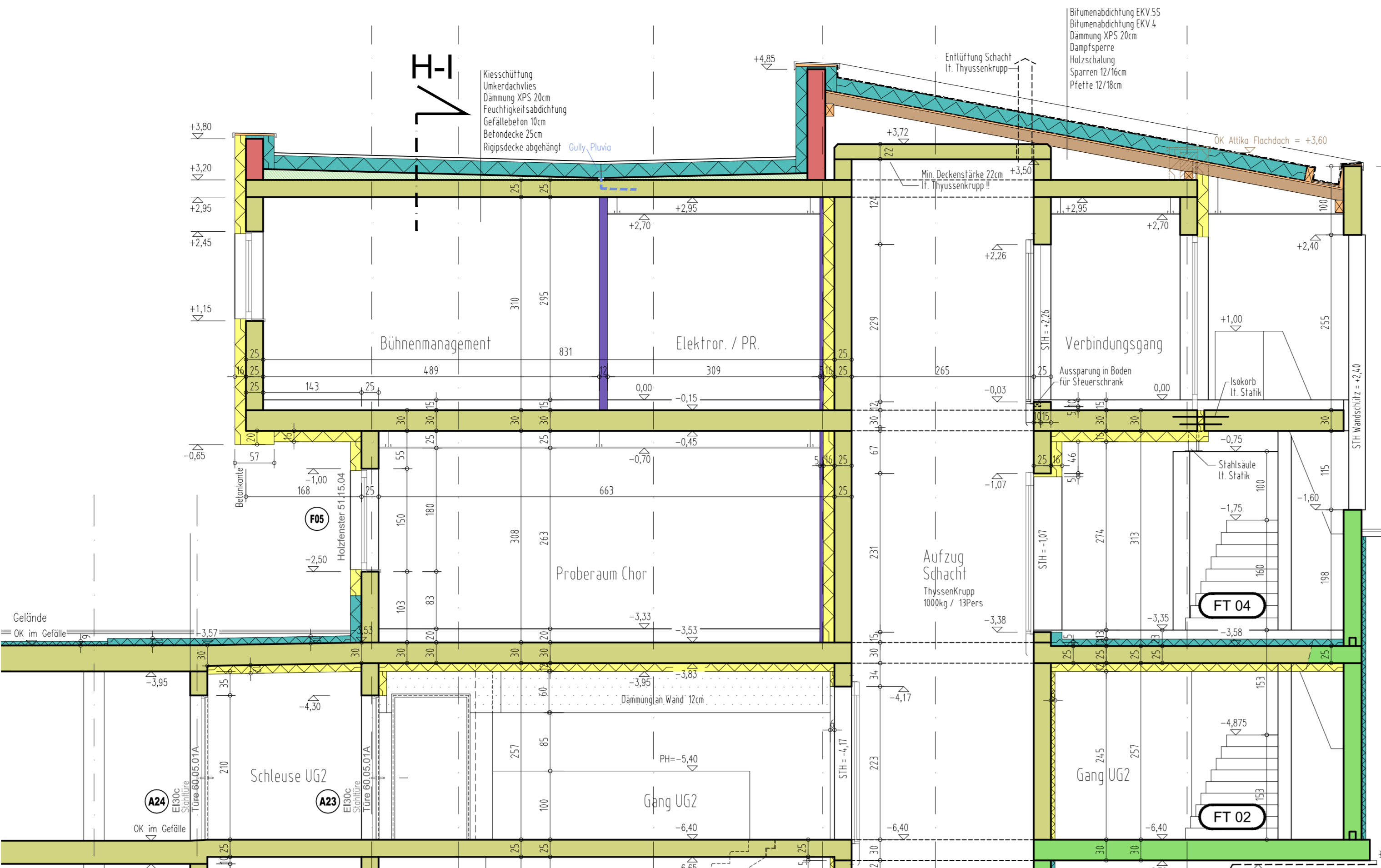


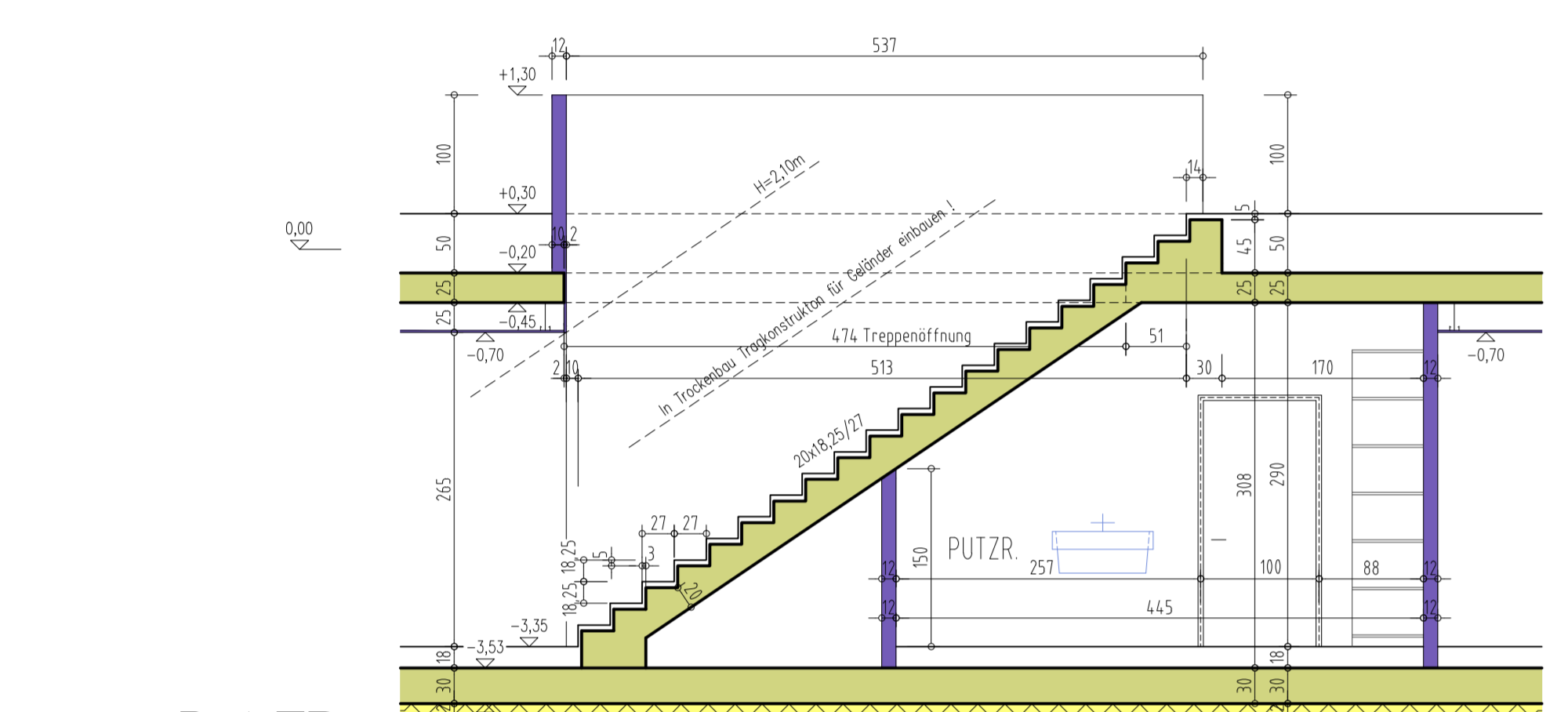
Det\_LS1



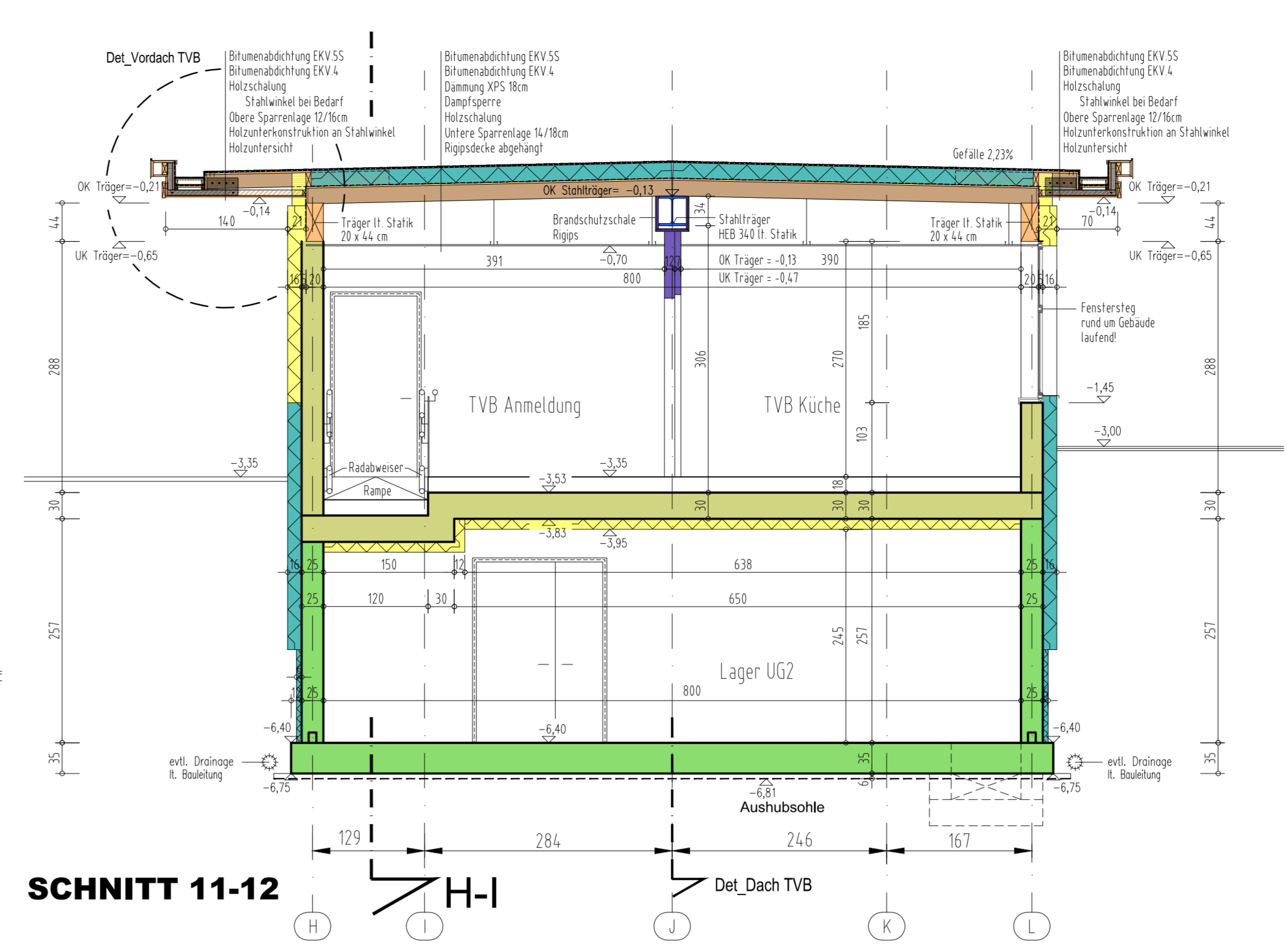
Det\_VD



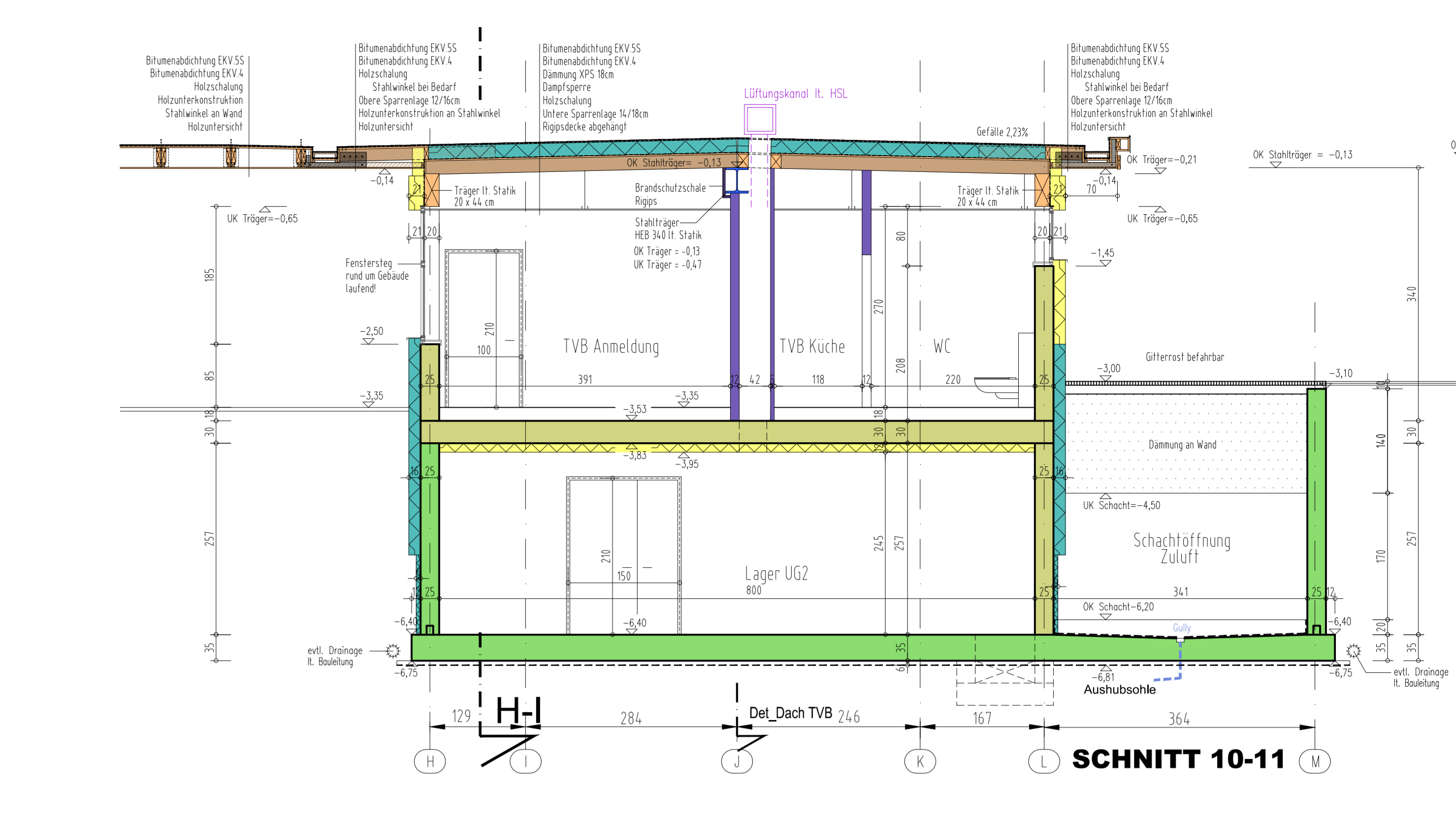
SNITT 6-7



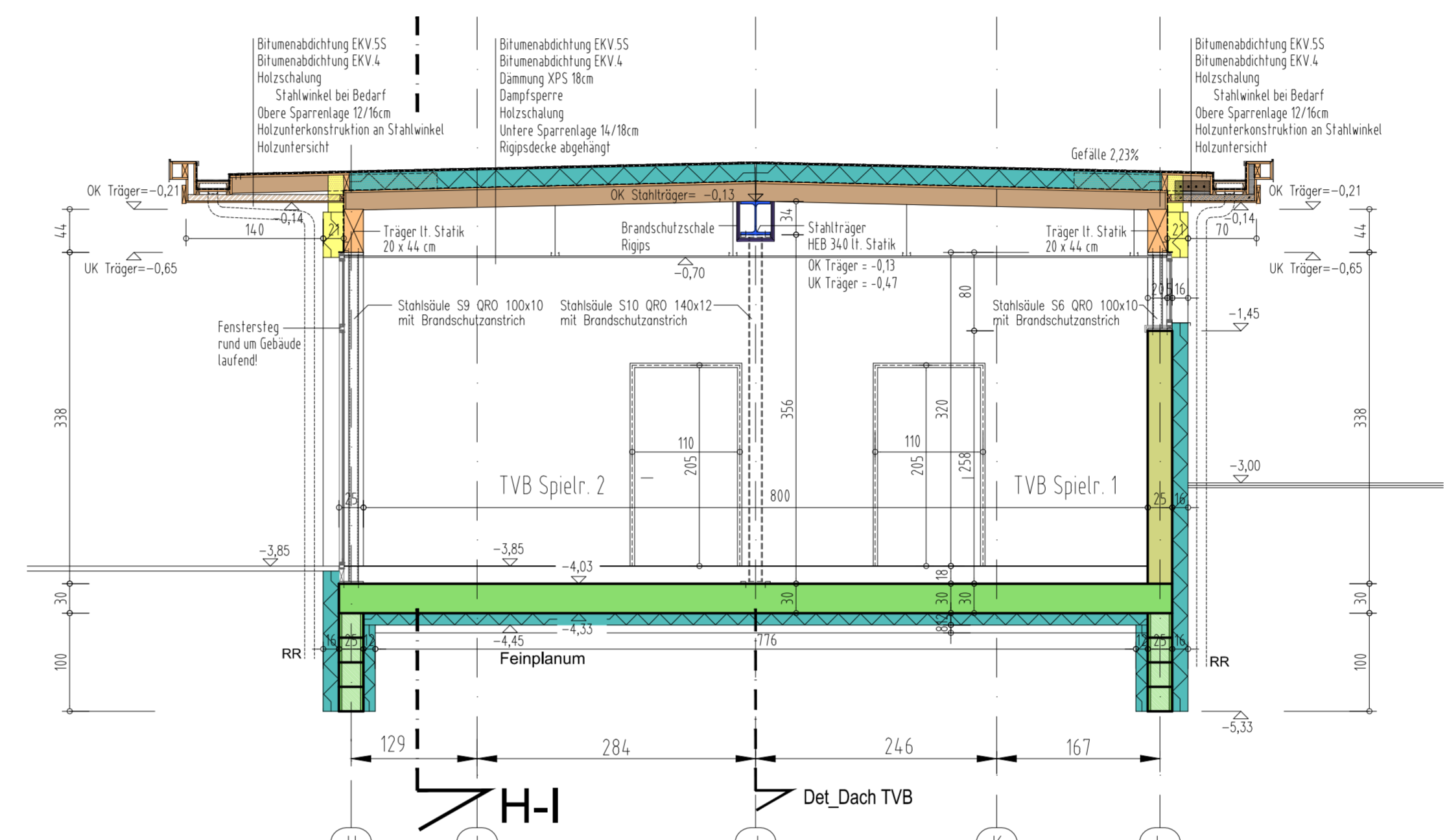
Det\_TR



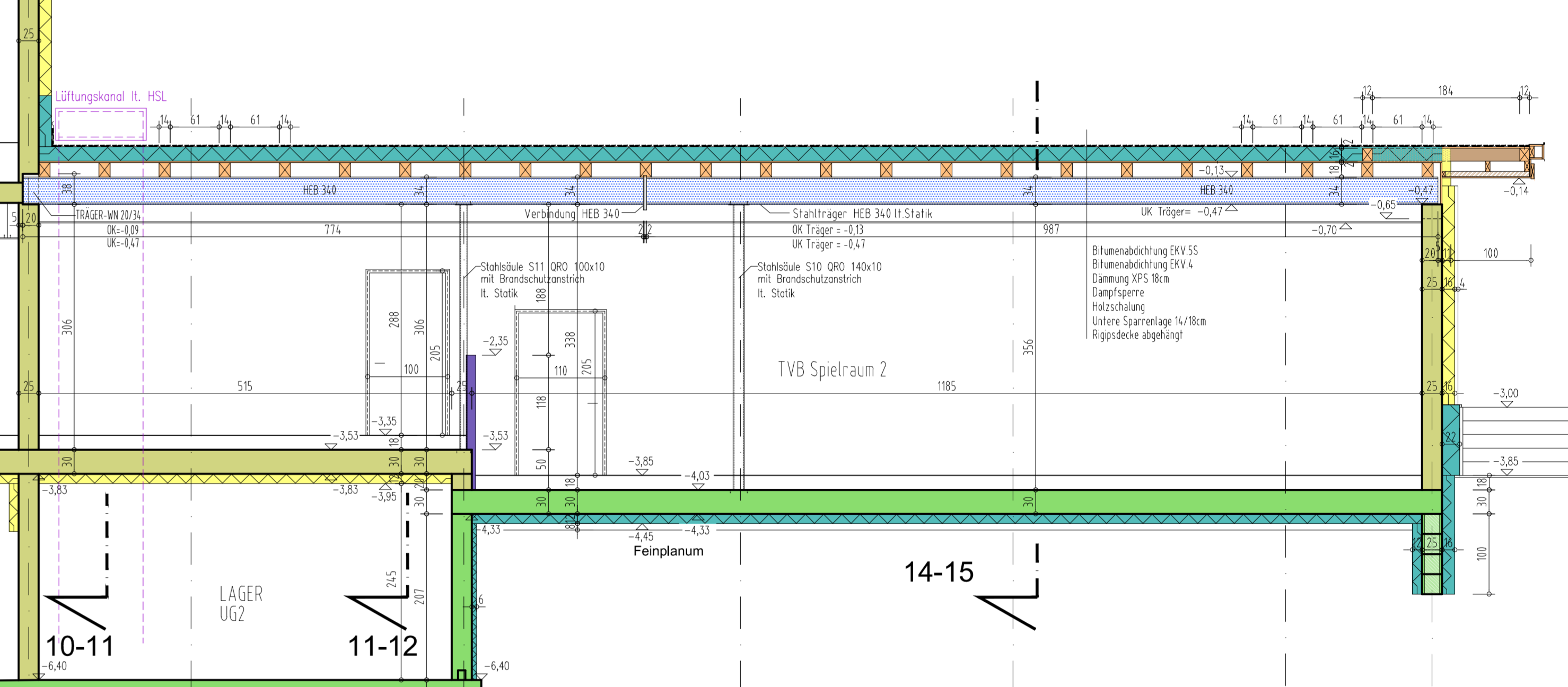
SNITT 11-12



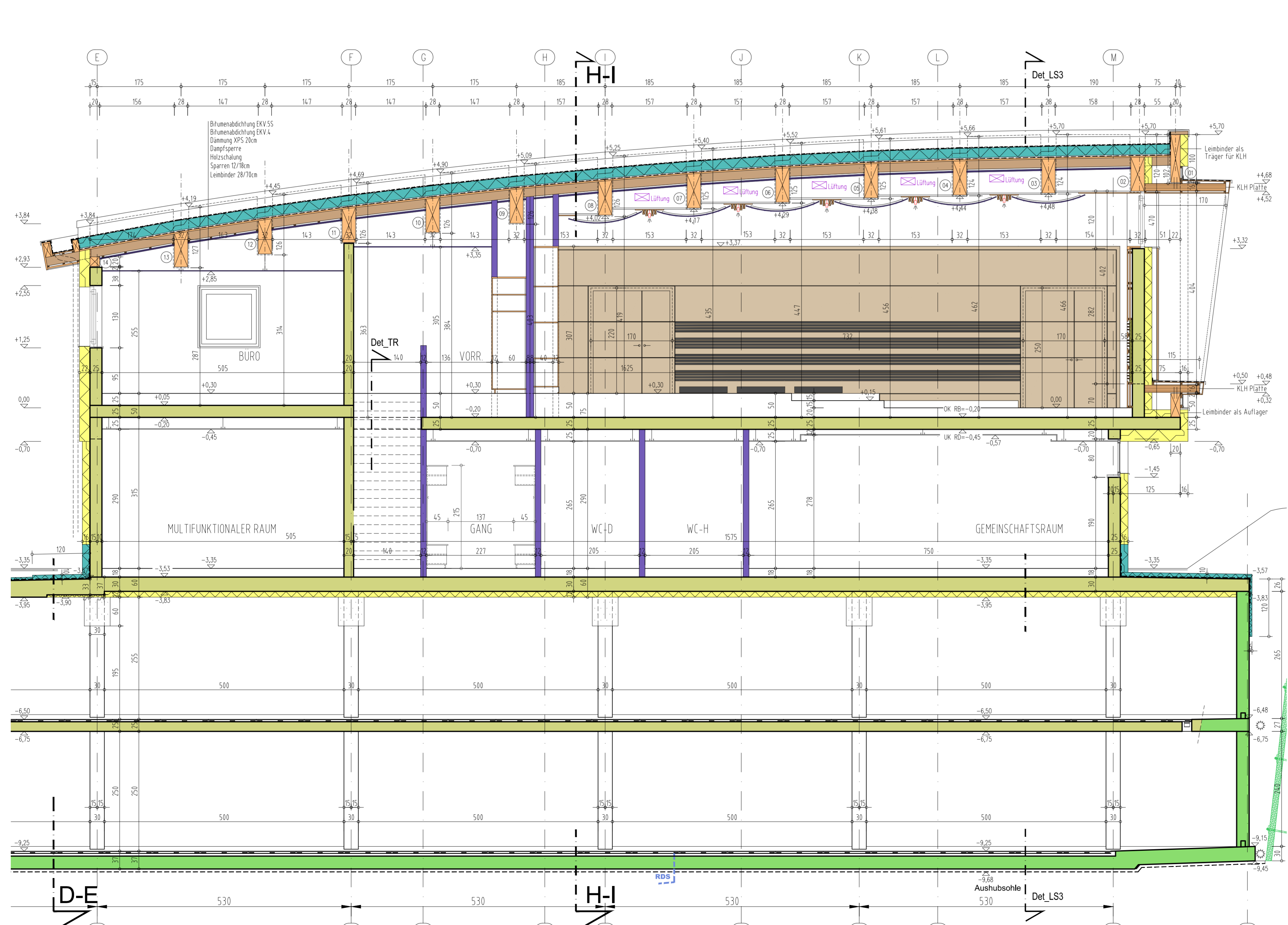
SNITT 10-11



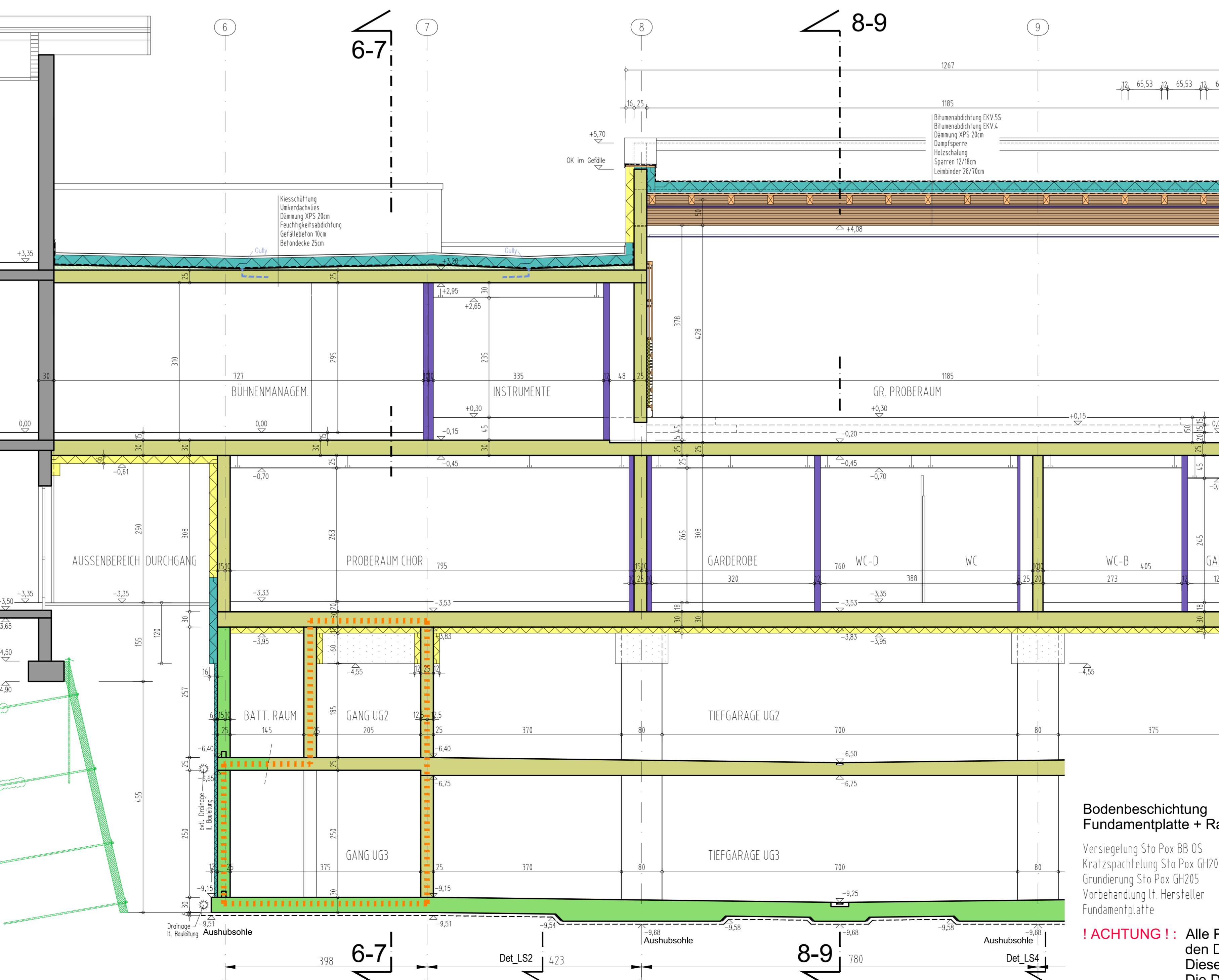
SNITT 14-15



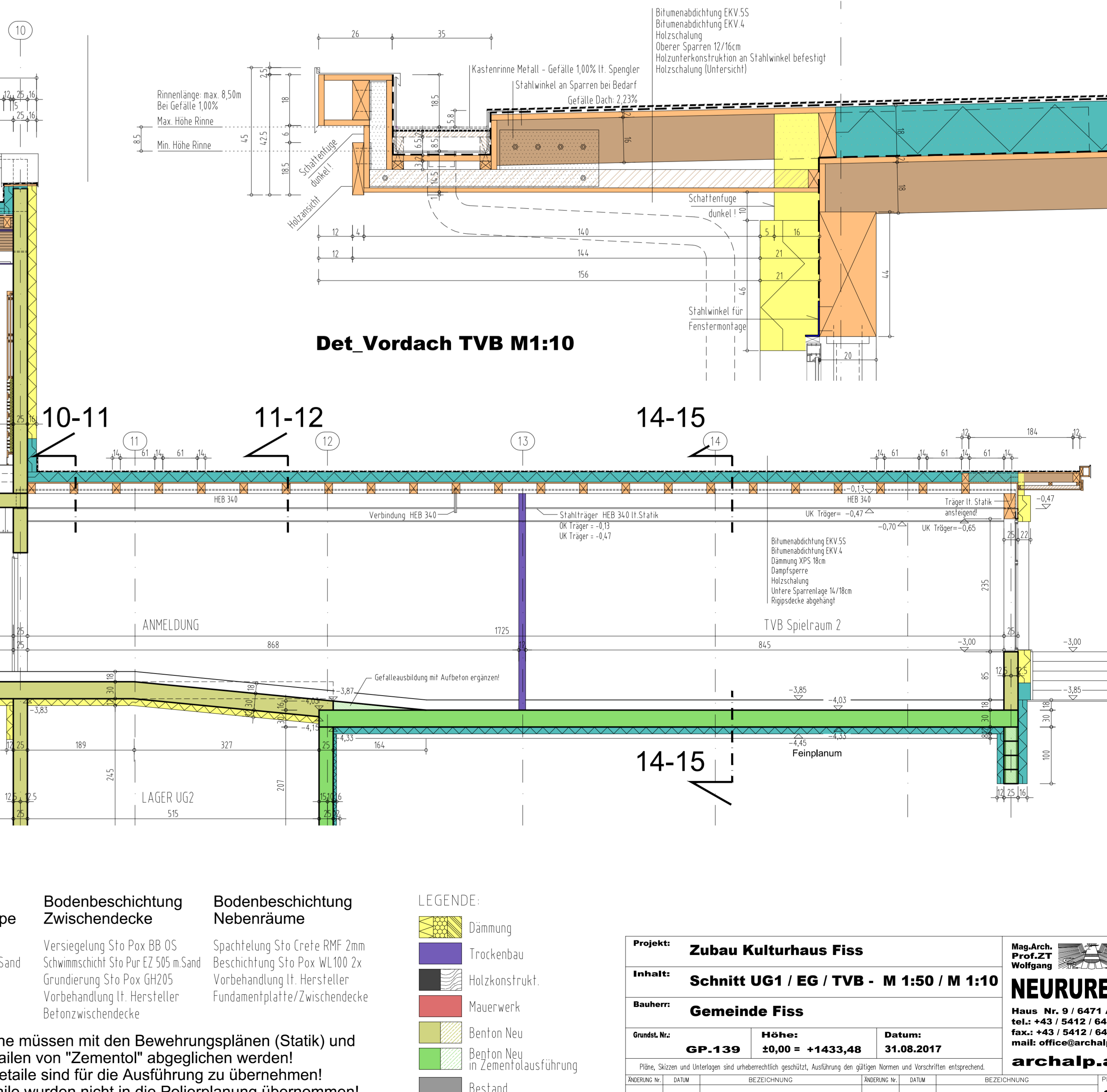
Det\_Dach TVB



SNITT 8-9



SNITT H-I



Det\_Vordach TVB M1:10

- Bodenbeschichtung Fundamentplatte + Rampe**  
 Versiegelung Sto Pox BB 05  
 Kratzschicht Sto Pox GH205 m.Sand  
 Grundierung Sto Pox GH205  
 Vorbehandlung H. Hersteller  
 Fundamentplatte
- Bodenbeschichtung Zwischendecke**  
 Versiegelung Sto Pox BB 05  
 Kratzschicht Sto Pox GH205 m.Sand  
 Grundierung Sto Pox GH205  
 Vorbehandlung H. Hersteller  
 Betonzwischendecke
- Bodenbeschichtung Nebenräume**  
 Spachtelung Sto Crete RMF 2mm  
 Beschichtung Sto Pox WL100 2x  
 Vorbehandlung H. Hersteller  
 Fundamentplatte/Zwischendecke

- LEGENDE:**
- Dämmung
  - Trockenbau
  - Holzkonstrukt
  - Mauerwerk
  - Beton Neu
  - Beton Best.
  - Bestand
  - Brandabschnitt

**! ACHTUNG !** Alle Pläne müssen mit den Bewehrungsplänen (Statik) und den Details von "Zement" abgeglichen werden!  
 Diese Details sind für die Ausführung zu übernehmen!  
**! ACHTUNG !** Die Details wurden nicht in die Polierplanung übernommen!  
 Wand- und Deckendurchbrüche etc. sind immer aus der Polierplanung zu entnehmen!!

Projekt: **Zubau Kulturhaus Fiss**  
 Inhalt: **Schnitt UG1 / EG / TVB - M 1:50 / M 1:10**  
 Bauherr: **Gemeinde Fiss**  
 Architekt: **NEURURER**  
 Datum: **31.08.2017**  
 Maßstab: **1:50 / 1:10**  
 Projekt: **archalp.at**